



RAPÒTE YON CHÒK ELEKTRIK

Santral Hudson: **800-527-2714** O&R: **877-434-4100**
 Con Ed: **800-752-6633** PSEG-LI: **800-490-0075**
 Rezo Nasyonal: **800-867-5222** RG&E: **800-743-1701**
 NYSEG: **800-572-1131**



RAPÒTE YON FUIT GAZ

Santral Hudson: **800-942-8274** NYSEG: **800-572-1121**
 Con Ed: **800-752-6633** O&R: **800-533-5325**
 Corning Gas: **800-834-2134** RG&E: **800-743-1702**
 Gaz nasyonal: **800-444-3130** St. Lawrence: **800-673-3301**
 Rezo Nasyonal:
 Long Island: **800-490-0045**
 Metro NYC: **718-643-4050**
 Upstate: **800-892-2345**

RELE ANVAN W TONBE FOUYE

Pwojè fouye ka domaje tiyo ak fil anba tè yo epi menase sekirite san w pa rann ou kont. Chèche konnen ki kote liy sèvis piblik yo antere l anvan w fouye ap ede ou evite domaje liy sèvis yo, pwoteje w kont aksidan epi anpeche dezòd nan sèvis yo, domaj pwopriyete ak depans pou reparasyon ki koute chè.

- Si w ap planifye nenpòt ki fouye sou pwopriyete w la, ou menm oswa moun k ap fouye a oblije rele “811” (nimewo Apèl Nasyonal Anvan Ou fouye a) de a dis jou ouvrab anvan ou fouye.
- 811 se yon apèl gratis pandan sèt jou pa semèn, 24 èdtan pa jou. Yo ap transfere apèl ou a nan Sant Apèl Lokal ou a. Pale operatè a de pwojè ou a.
- Pèsònèl sant yo pral avize sèvis piblik ki afekte yo (elektrik, gaz, dlo, kab, elatriye) ki pral voye ekip pou make pozisyon apwoksimatif liy yo gratis. Ou pral konnen ki sa ki anba a epi yo ka fouye san danje.



Vizite sit www.AskPSC.com, rele gratis nan **1-800-342-3377** oswa ekri nan web.questions@dps.ny.gov

02/19 rv

SEKIRITE ELEKTRIK, SUIT

EVITE PÈT KOURAN: Aparèy elektrik ki te domaje, deteryore oswa mal enstale ka voye elekrisite nan objè ki tou pre ki ka vin gen kouran ladan yo. “Pèt kouran” sa a danjere pou tout sa ki vin an kontak ak li, patikilyèman bèt ak moun ki pye atè (soulye yo bay yon sèten izolasyon kont kouran elektrik).

- Lè w ap mache deyò nan jou lapli oswa lè l fè trè cho ak imid, evite kontak nenpòt bagay metal oswa elektrik (limyè lari, kouvèti twou egou, griy oswa bwat elektrik).
- Si ou santi yon chòk oswa ou kwè bèt ou te sibi yon chòk, fè sèvis piblik elektrik lokal ou a konn sa.

KONSÈY JENERAL POU JENERATÈ PÒTAB:

Dèlko ljans yo ka trè danjere si yo itilize yo mal — swiv tout direktiv sekirite ki enprime nan manyèl pwopriyete a.

- Anvan ou konekte yon dèlko pòtab, fèmen brekè elektrik prensipal la oswa retire fizib prensipal panèl la pou anpeche elekrisite a soti nan dèlko a antre nan fil elektrik ki nan kay ou a, sa ki ka danjere ekip yo oswa vwazen yo.
- Asire w ke dèlko w byen ayere pou anpeche anpwazònman monoksid kabòn. Pa janm itilize yon dèlko anndan kay, nan garaj, sousòl, oswa lòt zòn ki fèmen oswa ki fèmen an pati.



SEKIRITE GAZ NATIRÈL

Gaz natirèl se yon sous enèji enpòtan pou anpil kay ak biznis yo: yo sèvi ak li nan fou, aparèy pou chofe dlo, sechwa, founo ak lòt aparèy menaje. Sepandan, si yo pa itilize l ak anpil prekyon, gaz natirèl la ka danjere. Swiv konsèy sa yo pou itilize gaz natirèl la san danje:

SEKIRITE GAZ NATIRÈL, SUIT

CHÈCHE KONNEN SI Y FUIT GAZ YO: Fwit gaz natirèl yo ra anpil, men gen siy ki endike gen yon fwit ki te fèt.

- Sant - yon odè fò, tankou ze pouri. Gaz natirèl pa gen okenn sant, kidonk yon odoran fò ajoute pou ede ou pran sant fwit posib.
- Sa w ka wè - w ap wè boul k ap soti nan dlo, pousyè tè oswa debri k ap soufle nan lè a, oswa vejetasyon ki parèt mouri ozalantou zòn tiyo yo.
- Son - yon son wonfle oswa sifleman.

SA POU FÈ SI OU SISPÈK YON PÈT GAZ

- Deplase - Evakye tout moun nan kay ou a imedyatman epi deplase lwen lokal la.
- Sispann - Pa sèvi ak oswa fè anyen ki ta ka kreye yon etensèl, tankou pase yon alimèt ak, ouvè oswa etenn yon aparèy, sèvi ak yon telefòn oswa selilè, sonne yon sonèt oswa demare yon machin.
- Rele - Yon fwa ou nan yon kote ki an sekirite, tankou kay yon vwazen, kontakte sèvis piblik gaz lokal ou a oswa rele 911.

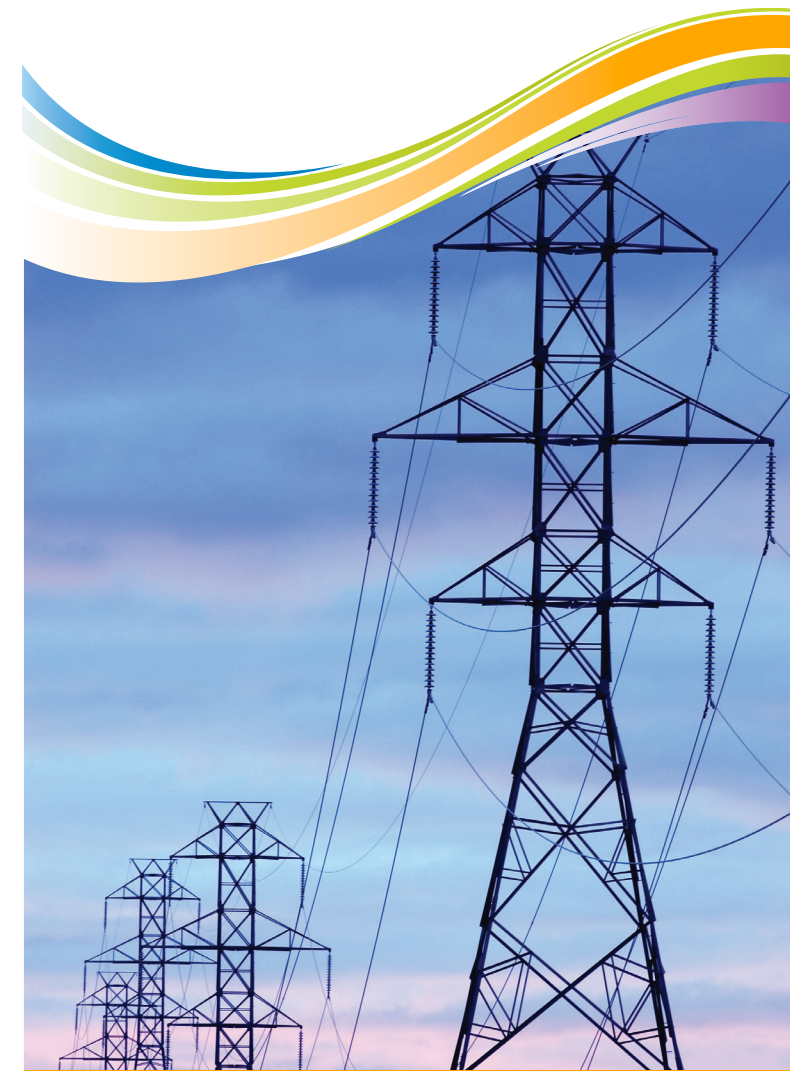
BYEN SÈVI AK APARÈY KI SÈVI AK GAZ

- Pa sèvi ak yon fou a gaz (nenpòt fou) pou chofe kay ou-sèvi ak yon fou ki louvri pandan lontan nan yon kay ki fèmen oswa apatman ka lakòz yon akimilasyon monoksid kabòn, yon gaz pwazon ki pa gen sant.
- Pa janm sèvi ak yon gri gaz pou kwit manje oswa pou fè chalè nan yon kay oswa nenpòt ki espas ki fèmen tankou yon garaj oswa sousòl. Pratik sa a ka mennen nan anpwazònman monoksid kabòn.
- Kenbe zòn ozalantou aparèy gaz natirèl yo pwòp e lib.
- Kenbe pwodwi netwayaj, gazolin, penti ak lòt materyèl ki ka pran dife lwen aparèy gaz natirèl yo.
- Si limyè pilòt la etenn, asire w ke tout manch yo etenn epi rete tann kèk minit anvan w reyaji. Limen alimèt la dabò epi pwoche l bò pilòt la anvan w pase gaz la. Si ou gen difikilte pou w jwenn limyè pilòt la pou w relimen l, fèmen tiyo gaz la epi rele yon pwofesyonèl reparasyon pou ede w.



Depatman
Sèvis Piblik

KONSÈY SEKIRITE POU ELEKTRISITE AK GAZ NATIRÈL



Yon Gid Konsomatè Depatman
Sèvis Piblik Eta New York la



SEKIRITE ELEKTRIK

Elektrisite se yon sèvis esansyèl ki afekte nòmman tout aspè nan lavi modèn nan. Sepandan, li enpòtan pou konprann ke lè w an kontak ak elektrisite sa ka lakòz boule, chòk ak lanmò. Ou ta dwe suiv konsiy sekirite elektrik yo chak fwa ou panse manyen yon bagay ki konekte nan yon sikwi elektrik. Men kèk konsèy sekirite pou w sonje:

Anndan Kay la oswa Biznis lan

SÈVI AK KÒD YO AK PREKOSYON: Chak aparèy elektrik gen yon kòd, san konte anpil moun itilize kòd ekstansyon pou ogmante kantite priz elektrik yo.

- Asire w ke kòd elektrik yo an bon eta. Ranplase yo si yo make, oswa fann, oswa gen koupe ladan yo. Pa eseye trese fil yo ansanm epi tepe yo pou pyese yo.
- Dekonekte aparèy elektrik ki nan priz miray yo. Pa rale kòd la piske sa ka kase koneksyon fil yo epi lakòz kòd la koupe sikwi a.
- Sèvi ak kòd ekstansyon de rechany epi pa ploge twòp aparèy nan yon kòd. Twòp chaj ka chofe kòd yo epi kòmanse fè dife.
- Depoze kòd yo kote ki an sekirite, nan espas sou kote: pa mete yo anba tapi, nan pòt yo, oswa ozalantou mèb yo ka mete pye sou yo, kraze oswa kase. Kòd andomaje yo ka lakòz dife oswa chòk elektrik.
- Fè koresponn kòd la epi lonje l selon mezi chaj elektrik li gen pou pote a: asire w ke li apwopriye pou aparèy yo pral itilize yo. Pou travay lou oswa travay deyò, sèvi ak kòd twa tèt (grawn tè), kòd ki enpèmeyab.
- Tcheke kòd la souvan lè w ap itilize machin pou konfime ke li pa domaje pandan itilizasyon an, eg fann, koupe, elatriye.

BYEN KONNEN SISTÈM ELEKTRIK OU A:

- Mete etikèt sou tout brekè sikwi ak bwat fizib yo byen klè pou make chak switch klèman ki di pou ki priz oswa aparèy li ye.
- Toujou sèvi ak fizib ki apwopriye, si w ranplase yon fizib ak youn ki pi gwo sa ka lakòz twòp kouran nan fil elektrik la epi pètèt mete dife.
- Sèvi ak tep elektrik oswa tep entelijan ak pwoteksyon pou konsève enèji ak pou anpeche plòg yo twò chaje.
- Mete kouvèti sekirite nan priz ki pa itilize yo pou pwoteje timoun ak bèt kay yo.
- Fè atansyon ak plòg ki chofe oswa ki vin cho, etensèl oswa siyèt limyè, son bri ak brekè ki kontinye ap pote kouran gen yon siy ke kondisyon sekirite fil elektrik egziste. Fè yon elektrisyen kalifye fè yon enspeksyon epi fè reparasyon ki nesèsè yo.

PRIDAN KOTE KI GEN DLO: Dlo se yon bon kondiktè elektrisite epi li ka lakòz blesi grav

- Kenbe tout aparèy lwen sous dlo.
- Pa opere okenn aparèy elektrik oswa aparèy ki gen men mouye, pandan w ap kanpe nan dlo, oswa pandan w ap nan benywa a oswa nan douch la.
- Plòg entèwòmman sikwi fay (GFCI) ta dwe chita nan twalèt, kwizin, garaj, sousòl yo, kote ki nan reseptè eksteryè yo, oswa lòt zòn ki tou pre sous dlo pou pwoteje yo kont yon chòk danjere nan ka elektrisite ak dlo vini ansanm.

APLIKE RÈG SEKIRITE KI MACHE AK APARÈY YO

- Swiv enstriksyon ki nan manyèl pwopriyete a lè w ap enstale ak opere yon aparèy. Itilizasyon ki pa kòrèk ka lakòz chòk elektrik oswa dife.
- Sèvi ak pwoteksyon vag pou pwoteje aparèy ak elektwonik.
- Deploge kafe, fouchèt pen ak lòt aparèy apre ou fin itilize yo.

Deyò Kay la oswa Biznis la

ATANSYON AK LIY ELEKTRIK YO: Fil kouran anlè pa izole epi pote ase enèji pou koze blesi grav oswa lanmò. Pa janm sipoze yon fil an sekirite pou manyen li. Swiv konsèy sekirite sa yo:

- Pa mete nechèl tou pre fil elektrik sèvis yo. Kenbe nechèl yo omwen 10 pye distans soti nan fil sou tèt li lè w ap pote, deplase oswa ogmante yo.
- Evite manyen yon liy lè w ap travay sou yon do kay oswa estrikti ki sitiye tou pre yon liy kouran. Kenbe lwen fil lè w ap travay ak zouti, tiyo, bwa oswa spearman-tout nan yo ki ka fè elektrisite.
- Tcheke pi wo a ak ozalantou ou lè koupe pou fè pou evite manyen yon liy kouran oswa nenpòt ki branch ki ap grandi nan liy elektrik yo.
- Pa vole kap, avyon modèl oswa balon tou pre liy elektrik yo. Pa janm eseye deplase yon objè (pye bwa, kap, avyon, elatriye) ki te vin anmele nan yon liy elektirik. Rele konpayi elektrik ou a epi di yo sou pwoblèm nan.
- Pa monte, jwe oswa travay nan pyebwa ki toupre fil elektrik yo.
- Pa janm ale tou pre fil kouran ki pandye nan yon poto oswa sou tè a: trete tout fil kouran tankou vivan ak danjere. Rele konpayi elektrik ou imedyatman. Kenbe timoun yo ak bèt kay lwen fil elektrik ki tonbe. Si sa posib, fè yon moun rete nan sèn lan pou avèti lòt moun jiskaske yon ekipaj rive.
- Si yon liy tonbe sou machin ou, rete nan veyikil la jiskaske liy lan retire oswa jiskaske yon travayè konpayi kouran di ke li an sekirite. Kawotchou kawotchou bay izolasyon ki pral pwoteje ou osi lontan ke ou rete andedan machin nan.
- Pa janm manyen yon moun ki te choke; chòk la kapab gaye nan kontak kò.

Youn nan responsablite enpòtan Depatman Sèvis Piblik Eta New York la se pou asire l sèvis piblik la serye epi san danje posib. Yon fwa yo pote sèvis elektrik oswa gaz nan kay pa w la oswa nan biznis ou a, travay pa w se ede nan asire w ke yo byen itilize san danje. Yo bay konsèy sa yo pou ede w aprann “sa pou fè” ak “sa pou w pa fè” anrapò ak itilizasyon gaz ak elektrisite pou anpeche aksidan ozalantou lakay ou oswa biznis ou.